

*Dossier
de Presse*

07.09.2015



L'EXPÉRIENCE / V. 25.09.2015
CONTINUE

Partez à la rencontre des chercheurs en famille ou entre amis !

THÉÂTRE DU SAULCY / METZ

DE 18H À 23H / ENTRÉE LIBRE

WWW.UNIV-LORRAINE.FR/NUITDESCHERCHEURS

NUIT
européenne
des chercheurs



Cette opération a été cofinancée par
la Communauté Européenne - FEDER



Metz Métropole

metz



INRA
SCIENCE & IMPACT

ENGEES
UNIVERSITÉ DE LORRAINE

Rte
Ministère de l'Énergie et du Développement Durable

SCIENCE

casden
ASSURANCE DÉVELOPPEMENT

mgen



@CULTURESCI #NDCMETZ

facebook

NUIT DES CHERCHEURS METZ

SOMMAIRE

LA NUIT EUROPÉENNE DES CHERCHEURS, EN BREF	P.3
LA GRANDE EXPÉRIENCE PARTICIPATIVE.....	P.4
LES ACTIONS PRÉMICES	P.5
LE PROGRAMME DÉTAILLÉ.....	P.6
SOL & SOUS-SOL	P.6
TRAITS & SYMBOLES 1/2	P.7
TRAITS & SYMBOLES 2/2	P.8
INTERFACE UTILISATEUR.....	P.9
SUR SCÈNE : EGO DIVINA.....	P.10
SPEED SEARCHING	P.10
INFORMATIONS PRATIQUES.....	P.11

LA NUIT EUROPÉENNE DES CHERCHEURS, EN BREF

UN PROJET EUROPÉEN. La Nuit européenne des Chercheurs est un événement impulsé par la Commission Européenne en 2005, dans le cadre du programme Marie Skłodowska-Curie qui vise à encourager les carrières des chercheurs en Europe. Tous les ans depuis cette date, plusieurs centaines de villes situées dans les 24 pays européens participent à cette grande manifestation chaque dernier vendredi du mois de septembre.

UN REGROUPEMENT D'ACTEURS EN FRANCE. Dans une douzaine de villes en France, la Nuit européenne des chercheurs répond à une seule et même philosophie : inviter chercheurs et artistes à partager avec le grand public le fruit de leurs recherches. La thématique biennale de l'Expérience, continue cette année.

UNE GRANDE EXPERIENCE PARTICIPATIVE. Pour le 10^{ème} anniversaire de la manifestation, une grande expérience participative est organisée en France. En simultané sur l'ensemble des sites Nuit européenne des chercheurs, une équipe de scientifique en économie expérimentale invitera le public à rejoindre un panel de plus de 5000 personnes pour tenter de répondre à la question « Comment se comportent les individus par rapport au bien commun ? ».

DES ACTIONS PRÉMICES. La Nuit européenne des chercheurs fait appel à des comédiens pour annoncer l'événement en interpellant les passants à Metz et Nancy par des saynètes théâtrales et criées publiques.

UNE SOIRÉE À METZ. Jeux de lumière et scénographie conçus pour la soirée : la Nuit européenne des chercheurs à Metz est le cadre idéal pour rencontrer les chercheurs de manière conviviale et informelle. Pour la 3^{ème} année, l'événement colonise les espaces du Théâtre du Saulcy, de la Maison de l'étudiant et d'une yourte éphémère installée pour l'occasion.

DES CHERCHEURS ? MÊME PAS PEUR. Ils sont nombreux à repousser les frontières du savoir. Grands classiques ou sujets surprenants, les chercheurs sont partout : stéréotypes, publicité au cinéma, immersion 3D, privation de liberté, énergies fossiles... Munis d'objets issus des laboratoires – échantillons, outils, images, études – ils partagent leurs travaux dans un discours accessible. En animation, installation ou « speed searching »... 15 thèmes de recherche, 30 chercheurs, 5h de découvertes, sont au programme de la Nuit européenne des chercheurs à Metz.

À LA RADIO. Radio Campus Lorraine animera une émission de radio en direct de l'événement de 20h à 22h30. Reportages, entrevues de chercheurs, questions au public font vivre la soirée sur les ondes. (bande FM 99.6 à Nancy et 106.1 à Metz)

SUR SCÈNE. En lien avec la thèse d'une doctorante sur les réinterprétations contemporaines de du travail de Pierre Molinier - peintre, photographe et Maître de la Vérité (1900-1976) - la Nuit européenne des chercheurs invite l'artiste-performer Anthony Marquelet à en livrer un regard personnel. Représentation à 22h30.

LA GRANDE EXPÉRIENCE PARTICIPATIVE

Pour ses 10 ans, la Nuit européenne des chercheurs lance un défi national : mener, ensemble, l'une des plus grandes expériences participatives au monde, en simultané dans les onze villes de France participant à l'événement.



LE BUT DE L'EXPÉRIENCE

Menée par une équipe de scientifiques en économie expérimentale, la grande expérience invite le public à participer à un jeu réel, simple et stratégique, qui sera révélé lors de la soirée. Le but ? Chercher à savoir comment se comportent les individus par rapport à un bien collectif et comment se modulent leurs comportements par rapport aux conséquences de leurs actes.

Expérience menée à Metz en partenariat avec le laboratoire Gestion Territoriale de l'Eau et de l'Environnement - GESTE (ENGEES, IRSTEA)

LE CALENDRIER

Juin 2015

Définition des objectifs et du protocole expérimental,

25 septembre 2015

Collecte des données auprès de plus de 4 000 joueurs,

Janvier 2016

Publication des résultats sur le site web de l'événement.

L'ÉCONOMIE EXPÉRIMENTALE, C'EST QUOI ?

Née dans les années 1950, l'économie expérimentale s'applique à de nombreux domaines tels que les marchés financiers, l'agriculture, le tri sélectif, les ressources humaines... Dans l'engouement pour une vision alternative de l'économie, la Nuit européenne des chercheurs fait écho aux enjeux de l'après Copenhague : nouveaux modes de production et de consommation, moyens pour nourrir le monde en 2050, bien-être sans croissance, etc.

ACTIONS *Prémices*

UN AVANT-GOÛT DE LA NUIT EUROPÉENNE DES CHERCHEURS

Durant la semaine précédant la Nuit européenne des chercheurs, un avant-goût de la manifestation est proposé au public par l'organisation d'actions « Prémices ». Sur le campus du Saulcy, au centre-ville de Metz et à l'IUT Nancy-Charlemagne, des mises en scènes théâtrales et des criées publiques interpellent les passants.

SEUL AU MONDE

Lundi 21 septembre de 12h30 à 13h30 – IUT Nancy Charlemagne

En lien avec la recherche de Delphine Le Nozach sur l'insertion publicitaire au cinéma, un comédien réinterprétera, en présence de la chercheuse, la scène du Film « Seul au Monde » où Tom Hanks se retrouve seul sur une île déserte entouré de cartons Fed Ex. Ici la marque Fed Ex renforce le réalisme du film et appuie le contexte.

LA PETITE FILLE EN ROBE D'ACIER

Mardi 22 septembre de 12h30 à 13h30 – Parcours sur l'île du Saulcy

Eugénie Fouchet, doctorante à l'Université de Lorraine, travaille sur la représentation du handicap dans la littérature jeunesse. Dans un des ouvrages, une robe d'acier représente le handicap sans le montrer. Une comédienne déambulera dans cette robe pour interpeller le public sur la problématique. Non loin, la doctorante répondra à la stupéfaction des passants.

CRIÉES PUBLIQUES

Les samedi 19 de 15h à 17h, mercredi 23 de 16h à 18h et vendredi 25 de 13h à 15h,

Une poignée de crieurs de rue et d'étudiants déambuleront entre le centre-ville de Metz et l'île du Saulcy pour annoncer de manière percussive la manifestation aux messins.

LE PROGRAMME DÉTAILLÉ

La Nuit européenne des chercheurs à Metz réunit 15 thèmes de recherche, 30 chercheurs, répartis en 4 espaces scénographiés, une scène et un espace de rencontres « speed searching ».

1. SOL & SOUS-SOL.

Sous nos pieds : la vie miniature, les énergies fossiles, la formation des montagnes... La thématique « sol & sous-sol » est présentée dans une ambiance friche industrielle à la Maison de l'étudiant et dans la yourte éphémère. Une partie du mobilier est réalisée par le menuisier messin Sapinbrut.

Produits 100% énergétiques

Plus connues sous le nom d'énergies fossiles, les ressources carbonées - pétrole, gaz, charbon - sont issues de la transformation de matières organiques par des processus géologiques. Grâce à l'observation et l'analyse, découvrez l'origine et l'histoire d'échantillons naturels.

Laboratoire de recherche GeoRessources (Université de Lorraine, CNRS, CREGU)

Y'a de la vie là-d'sous !

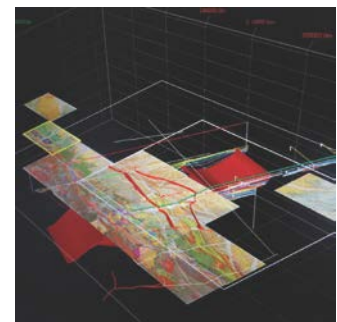
Longtemps délaissées, les friches industrielles sont de nouveau convoitées pour l'agriculture non-alimentaire. S'intéresser à la biodiversité des sols est un bon moyen pour évaluer leur qualité et proposer des solutions de réhabilitation. Zoom sur les employés de cette grande entreprise.

Projet LORVER. Laboratoire Interdisciplinaire des Environnements Continentaux – LIEC (CNRS, Université de Lorraine) & Laboratoire Sols et Environnements – LSE (INRA, Université de Lorraine)

Excursion dans le sud-ouest

La formation d'un massif montagneux s'accompagne de la création de bassins sédimentaires. Réalisées à partir de données de terrain, les coupes et modélisations 3D révèlent les structures géologiques du massif pyrénéen et du bassin aquitain. Assistez à la démonstration d'une formation de montagne.

Centre de Recherches Pétrographiques et Géochimiques – CRPG (CNRS, Université de Lorraine)



2. TRAITS & SYMBOLES (1/2)

Les traits d'un personnage ou les symboles qui y sont associés permettent de le caractériser. Preuve en est faite au cinéma, dans la littérature jeunesse et les manuels scolaires. Attention aux stéréotypes, ils envahissent le hall du Théâtre du Saulcy.

Des converses pour Sofia Coppola

Les insertions publicitaires au cin-éma, simple vitrine commerciale ? Non ! Véritables acteurs, les marques jouent de multiples rôles : social, historique ou même comique. Ce n'est pas un hasard si James Bond boit du Martini et roule en Aston Martin...

Centre de Recherche sur les Médiations – CREM (Université de Lorraine, Université de Haute Alsace)

Appel à témoins

Vous repérez un objet de marque dans un film ? Aidez la recherche en catégorisant son utilisation :

- #contexte** - il appuie le réalisme du film,
- #personnage** - il définit l'âge, le statut social, les activités,
- #narratif** - il sert l'intrigue,
- #comique** - il renforce l'aspect humoristique,
- #esthétique** - il apporte une plus-value artistique.

Postez sur twitter le titre du film, la marque concernée, la catégorie ainsi que **#insertionpub**, **#ndcMetz** et **@LeNozach**. Vous pouvez aussi ajouter le minutage, une capture d'écran ou une vidéo.

Vous n'avez pas Twitter ? Envoyez ces informations par mail à crem-insertionpub-contact@univ-lorraine.fr.

L'homme à la cravate

Le béret, la marinière et la baguette de pain... Si certaines représentations peuvent prêter à sourire, d'autres sont sources de discriminations. Origine culturelle, genre, handicap, sexualité : feuillotez quelques manuels scolaires et identifiez les perles des stéréotypes !

Laboratoire Lorrain des Sciences Sociales – 2L2S (Université de Lorraine)

La petite fille en robe d'acier

La littérature jeunesse permet d'aborder le handicap moteur et de sensibiliser les enfants à la différence. Celui-ci peut être représenté de manière explicite ou symbolique. Laissez-vous conter l'histoire de ces mises en scènes du corps.

Centre de Recherche sur les Médiations – CREM (Université de Lorraine, Université de Haute Alsace)

3. TRAITS & SYMBOLES (2/2)

À contre-pied de la lecture sociologique, la thématique « traits & symboles » invite à plonger dans un circuit électronique et dans la représentation d'une pensée mathématique.

Laissez-vous embarquer

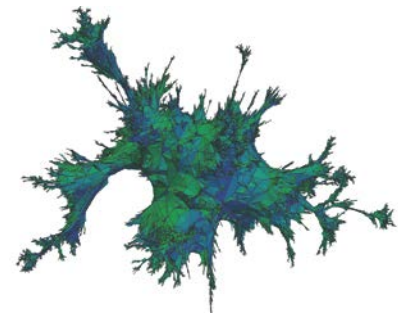
L'électronique embarquée dans les smartphones et véhicules autonomes nécessite de traiter les données en temps réel. Taille réduite, consommation revue à la baisse, vitesse de calcul accrue, parallélisme des tâches... les microprocesseurs relèveront-ils le défi ?

Laboratoire de Conception, Optimisation et Modélisation des Systèmes – LCOMS (Université de Lorraine)

Modéliser l'abstrait

La recherche fondamentale en mathématique crée des objets conceptuels servant la physique théorique. Les cartes aléatoires, sphères biscornues composées d'un grand nombre de facettes, en font partie. Au pire, vous trouverez ça joli.

Institut Elie Cartan de Lorraine – IECL (Université de Lorraine, CNRS)



4. SOUS-CONTRÔLE

Le droit évolue avec la société. Dans l'espace « sous contrôle », il est question de l'application aux réseaux sociaux et aux cas de privation de liberté. Une thématique d'actualité en lien avec la loi sur le renseignement, les suspicions de terrorisme et l'immigration clandestine.

Connexion en cour(s) de justice

Les réseaux sociaux sont le lieu de nouvelles atteintes aux biens et aux personnes. Collecte d'informations personnelles, propriété intellectuelle, incitation à la haine... autant de problèmes auquel l'internaute est confronté. Au droit de s'adapter à l'évolution des pratiques.

Institut François Génys – IFG (Université de Lorraine)

Ne passez pas par la case départ...

L'étude des textes de lois permet de dégager les droits fondamentaux à l'ensemble des personnes privées de liberté. Le but est d'éviter toute détention arbitraire en établissant un modèle général. Exemples à l'appui : suspicion de terrorisme, aliénation, situation irrégulière, etc.

Institut François Génys – IFG (Université de Lorraine)



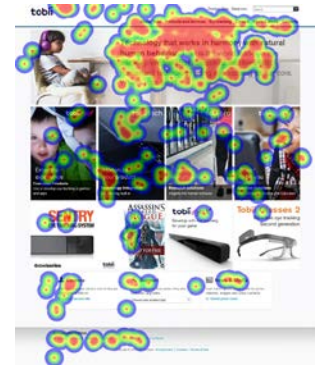
5. INTERFACE UTILISATEUR

Entre l'homme et la machine, il existe un échange qui est soit étudié, soit utilisé par les recherches présentées dans la thématique « interface utilisateur ».

Sous l'œil du tracker

Observer le comportement des utilisateurs face à un dispositif aide à son amélioration. Un outil, l'eye-tracker, mesure les mouvements oculaires. Vous aussi, soumettez votre regard aux méandres d'un site internet.

Laboratoire de Psychologie Ergonomique et Sociale pour l'Expérience Utilisateurs – PErSEUs (Université de Lorraine)



Un arrangement modèle

La déviation des rayons X par un cristal renseigne sur l'agencement des atomes qui le composent. Elle rend possible la modélisation de molécules observables avec des lunettes 3D. Une simple webcam associée à un outil mathématique permet également de tester les notions clés de symétrie et de périodicité d'une image.

Laboratoire de Cristallographie, Résonance Magnétique et Modélisations – CRM2 (Université de Lorraine, CNRS)

À corps perdu

Immersion. Le néologisme témoigne d'un corps immergé, en perte de repères, dans un environnement virtuel. Chaussez lunettes et casque pour une immersion. Faites attention à ne pas y abandonner votre corps réel.

Centre de Recherche sur les Médiations – CREM (Université de Lorraine, Université de Haute Alsace)

Recherches en immersion

Hébergée par le laboratoire PErSEUs, *Hyve 3D* est une plateforme immersive conçue pour l'architecture et le design qui permet de réaliser des esquisses de manière collaborative.



La Nuit des chercheurs a permis la rencontre de 3 équipes de recherche pouvant utiliser ou porter un regard sur ce dispositif. Décryptage du processus immersif, démonstration connectée avec Montréal et détournement pour une plongée au cœur des molécules sont au programme.

6. SUR SCÈNE : EGO DIVINA – PERFORMANCE–HOMMAGE À PIERRE MOLINIER

L'œuvre de Pierre Molinier fait l'objet de multiples réinterprétations contemporaines, notamment dans le milieu queer. En regard d'un travail de thèse en cours sur ce phénomène, la Nuit européenne des chercheurs invite Anthony Marquelet, artiste et performer nancéien, à rejoindre une doctorante sur scène afin de revisiter quelques grandes œuvres de Pierre Molinier et d'explorer la dimension mystique de son travail. Au public d'imaginer ces œuvres originales, sans les montrer.

Anthony Marquelet questionne les concepts d'iconisation et d'adoration en puisant son vocabulaire dans des codes liés à la culture queer, à l'univers de la fête ou encore au religieux. A travers l'installation, la vidéo ou la performance, il maquille, met en scène et travestit la culture populaire dont il est issu, ré-interrogeant alternativement l'homme et la société.

En lien avec une recherche du Centre de Recherche sur les Médiations – CREM (Université de Lorraine, Université de Haute Alsace)

7. SPEED SEARCHING

Le « Speed searching » est une animation qui réunit un chercheur, un objet représentant sa recherche et quelques personnes du public pour une discussion de 7 minutes. Comme un « Speed dating », où l'on remplacerait le discours amoureux par un discours vulgarisant la recherche, le « Speed searching » permet au grand public de faire connaissance avec le métier de chercheur, et pourquoi pas... de se laisser séduire !



INFORMATIONS PRATIQUES

Nuit européenne des chercheurs

Vendredi 25 septembre 2015 de 18h à 23h

Théâtre du Saulcy à Metz

Entrée libre et gratuite - Grand public

Site web : www.univ-lorraine.fr/nuitdeschercheurs

Facebook : www.facebook.com/NuitdeschercheursMetz

Twitter : [#ndcMetz](https://twitter.com/#ndcMetz) [@culturesci](https://twitter.com/culturesci)

CONTACT PRESSE

Étienne Haouy

Chargé de projet Nuit des chercheurs

Sous-direction culture scientifique

Université de Lorraine

06.42.38.83.72

etienne.haouy@univ-lorraine.fr

Twitter : [@EtienneHaouy](https://twitter.com/EtienneHaouy)